

M

WIR
SIND





GEMEINSAM FÜR
EINE NACHHALTIGE ZUKUNFT.

»MADAMFO GHANA«

FREUNDSCHAFT, DIE VERÄNDERT.

FREUNDSCHAFT, DIE VERÄNDERT.

»Madamfo« bedeutet Freund und genau das sind wir für die Menschen in Ghana. Mit unseren Projekten schaffen wir echte Veränderung: nachhaltig, gemeinsam und auf Augenhöhe.

Unsere Mission:

Nachhaltige Entwicklung durch Eigenverantwortung für eine bessere Zukunft.

Hinter Madamfo Ghana stehen engagierte Menschen, die die Sprache, Kultur und Herausforderungen vor Ort kennen. Gegründet von Bettina Landgrafe, wird unsere Arbeit seit fast 25 Jahren von erfahrenen ghanaischen Mitarbeitern wie Victor Manu und Enock Sunday mitgestaltet und umgesetzt.

Unser Prinzip:

Nachhaltigkeit in jedem Projekt.

Respekt für Mensch und Natur, Transparenz gegenüber unseren Unterstützern und ein starkes Netzwerk vor Ort machen unsere Arbeit erfolgreich. Gemeinsam schaffen wir Zukunft.

Unsere Philosophie:

Hilfe auf Augenhöhe.

Unsere Arbeit beginnt nicht mit fertigen Lösungen, sondern mit Zuhören. Die Menschen vor Ort wissen am besten, was sie brauchen. Deshalb entwickeln wir jedes Projekt gemeinsam mit den Dorfgemeinschaften und lokalen Entscheidungsträgern. Wir setzen auf langfristige Veränderungen, nicht auf kurzfristige Hilfe.

Unser Ziel:

Projekte, die eines Tages ohne uns weiter bestehen, weil die Menschen sie selbst tragen.





JETZT REINHÖREN: DER MADAMFO GHANA PODCAST »HERZENSSACHE«.

Echte Geschichten. Ehrliche Einblicke. Viel Herz.

Du willst wissen, wie aus einer Idee konkrete Hilfe wird?
Wie aus einer ersten Hilfsaktion eine dauerhafte Unterstützung entsteht
und wie mit Engagement und Verlässlichkeit Projekte in Ghana umgesetzt
werden? Dann ist unser Podcast genau das Richtige für dich!

In »Herzessache« sprechen Bettina und Christine über die Arbeit von
Madamfo Ghana direkt aus dem Projektalltag. Sie erzählen, wie Schulbau,
medizinische Versorgung oder Aufforstung in der Praxis funktionieren und
was dabei wirklich wichtig ist.

Ob Bildung, Gesundheit oder Umweltschutz: Hier erfährst du aus erster
Hand, wie Hilfe wirkt, wenn sie auf Augenhöhe geschieht.

Jetzt überall hören, wo es Podcasts gibt und abonnieren nicht vergessen!

Mach mit! Es ist eine Herzessache.

HIER GEHT'S ZUM PODCAST 



SUNDAY ENOCK ATTIPOE
Stellvertr. Geschäftsführer in Ghana
(12 Jahre im Team)



BETTINA LANDGRAFE
Initiatorin
1. Vorsitzende
Projektleitung



VICTOR KWAKU MANU
Geschäftsführer in Ghana
(22 Jahre im Team)



EMMANUEL KWADWO ANTWI
Chef-Klempner
(16 Jahre im Team)



HAPPY DZAMESI AFUN
Direktorin unseres Kinderheimes in Ho
(12 Jahre im Team)



ALEX KPETIGO
Stellvertretender Leiter Kinderheim Ho
(9 Jahre im Team)



CLAUDE MOTUMBO
Verwaltungsleiter in Ghana
(5 Jahre im Team)



DAPAAH JOHNSON
Baustellenleiter
(14 Jahre im Team)



ANTHONY OPOKU BENJAMIN
Leiter Schulspeisungsprogramm
(12 Jahre im Team)



WIR STELLEN UNS VOR.

Seit über zwei Jahrzehnten arbeiten wir eng mit den Menschen vor Ort zusammen, um die Lebenssituation in verschiedensten Bereichen zu verbessern. Wir sind der Meinung, dass es an der Zeit ist, den großen Schlagwörtern wie WaSH-Projekte und Bildungsinitiativen konkrete Gesichter zu geben und möchten dir hier unsere leitenden Mitarbeiter vorstellen.

HIER GEHT'S ZUM KURZFILM »WIR STELLEN UNS VOR.« 



DEIN VERTRAUEN, UNSERE VERANTWORTUNG: NACHHALTIGE HILFE, DIE BLEIBT.

Was uns besonders macht? Madamfo Ghana ist nicht nur in Deutschland als Verein registriert, sondern auch in Ghana als offizielle Organisation. Dadurch arbeiten wir direkt mit der Regierung zusammen und erhalten wertvolle Unterstützung, zum Beispiel Land für Projekte oder Personal für Schulen, Kindergärten und Kliniken.

Das bedeutet: Spendengelder werden gezielt für den Bau und die Umsetzung neuer Projekte genutzt, statt dauerhaft in Betriebskosten zu fließen.

Nachhaltigkeit, die funktioniert:

- ✓ Der ghanaische Staat stellt nach der Fertigstellung unserer Projekte das notwendige Personal, also z. B. Lehrkräfte, Erzieher und medizinisches Fachpersonal. Er übernimmt die Auswahl, Anstellung und Bezahlung. So tragen wir nicht dauerhaft die Folgekosten und der Staat übernimmt Verantwortung für den laufenden Betrieb.
- ✓ Dorfgemeinschaften übernehmen nach Abschluss eines Projekts eigenverantwortlich den Betrieb und die Wartung von Brunnen und Sanitäranlagen. Durch frühzeitige Einbindung und Schulungen sorgen wir dafür, dass das Wissen vor Ort bleibt und so die Anlagen langfristig genutzt werden können.

So bleibt die Hilfe auch dann bestehen, wenn wir längst weitergezogen sind. Deine Unterstützung fließt gezielt dorthin, wo sie Leben verändert. Vertrauen entsteht durch Taten, nicht nur Worte.

Mehr zu Transparenz bei Madamfo Ghana findest du hier: 

JEDER TROPFEN ZÄHLT. WASSER VERÄNDERT ALLES.

Ohne sauberes Wasser bleibt vieles unerreichbar: Gesundheit, Bildung und wirtschaftliche Entwicklung. In vielen Dörfern holen Familien ihr Wasser aus verschmutzten Teichen oder Flüssen, was oft mit schweren Folgen verbunden ist. Krankheiten wie Cholera oder Wurmbefall sind besonders für Kinder lebensgefährlich.

Unsere Kernkompetenz

- Bau von Brunnen und Toilettenanlagen
- Hygiene- und Aufklärungsprogramme
- Nachhaltige Lösungen für Wasserversorgung

Unsere Wasser-, Sanitär- und Hygiene, kurz WaSH-Projekte, setzen genau hier an:

- Brunnen & Toilettenanlagen:
verbessern die Hygiene und reduzieren Krankheiten.
- Gesundheit bedeutet Bildung:
weniger Fehltage in Schule und Beruf.
- Nachhaltigkeit durch Verantwortung:
Dorfgemeinschaften übernehmen die Instandhaltung.

Sauberes Wasser rettet Leben und ist damit der erste Schritt in eine bessere Zukunft.

SCHAU HIER DEN FILM ZUM PROJEKT: 

180
BRUNNEN

47
SANITÄR-
ANLAGEN



450.000
MENSCHEN PROFITIEREN DAVON







BILDUNG SCHAFFT CHANCEN. GEMEINSAM IN DIE ZUKUNFT.

Bildung ist der Schlüssel zu einem selbstbestimmten Leben. Doch für viele Kinder in Ghana bleibt sie unerreichbar. Fehlende Schulgebäude, überfüllte Klassenräume und mangelhafte Ausstattung machen das Lernen schwer. Verfügt die Schule über keine sanitären Anlagen und kein sauberes Wasser, leiden vor allem Mädchen unter häufigen Fehlzeiten, besonders während ihrer Menstruation. Wenn es keine sicheren Toiletten gibt, in denen sie Hygieneartikel wechseln, diese entsorgen und sich die Hände waschen können, bleiben viele von ihnen lieber zu Hause. Wir gliedern Toiletten- und Wasserprojekte an Schulen an, schaffen hier Abhilfe und ermöglichen den Mädchen so, regelmäßig und würdevoll am Unterricht teilzunehmen.

Wir schaffen Lösungen:

- Schulen & Kindergärten bauen: sichere Lernorte für die Jüngsten.
- Schulmaterial & Möbel bereitstellen: weil Lernen eine Grundausstattung braucht.
- Ausbildungsprogramme fördern: Zukunftsperspektiven für Jugendliche.

Erfolg in Zahlen:

29 Schulen
16 Kindergärten

**Jede Schule, jeder Tisch, jedes Buch macht einen Unterschied.
Gemeinsam ermöglichen wir Bildung, die bleibt.**

HIER GEHT'S ZUM PROJEKT-FILM: 



16
KINDER-
GÄRTEN

29
SCHULEN

GESUNDHEIT ERMÖGLICHEN, LEBEN BEWAHREN.

Medizinische Versorgung darf keine Frage des Geldes sein.

In Ghana bedeutet Krankheit oft mehr als nur Leid und kann existenzbedrohend sein. Wer kein Geld hat, wird oft nicht behandelt. Besonders in abgelegenen Regionen fehlt es an medizinischer Versorgung, was vermeidbare Krankheiten und Komplikationen zur Lebensgefahr macht.

Wir ermöglichen Versorgung:

- Wir bauen Krankenhäuser und Entbindungsstationen, um flächendeckende medizinische Hilfe zu ermöglichen.
- Wir finanzieren Behandlungen und Operationen für Menschen, die sich keine medizinische Versorgung leisten können.
- Wir setzen auf Aufklärung und Prävention, um Krankheiten frühzeitig zu verhindern.

Erfolg in Zahlen:

Bisher haben wir 19 Krankenstationen realisiert, von denen mehr als 400.000 Menschen profitieren.

Damit niemand zurückgelassen wird, setzen wir auf nachhaltige Lösungen. Mit jeder Unterstützung bauen wir eine bessere Versorgung auf, die bleibt.



SCHAU DIR HIER DEN FILM ZUM PROJEKT AN: 



19
KRANKEN-
STATIONEN

MEHR ALS

400.000

MENSCHEN PROFITIEREN DAVON



85.000

BÄUME INSGESAMT
GEPFLANZT

250

PARTNERSCHULEN



ZUKUNFT SÄEN. NACHHALTIGE HILFE, DIE WURZELN SCHLÄGT.

Dies bedeutet mehr als kurzfristige Unterstützung. Echte Hilfe muss langfristige Perspektiven schaffen. Deshalb setzen wir auf Projekte, die breitflächig wirken und den Menschen vor Ort eine echte Zukunft ermöglichen.

Visionäre sind die Menschen, die einen Baum pflanzen, obwohl sie wissen, dass sie niemals in dessen Schatten sitzen werden.

»Wir säen Zukunft« – mehr als nur Bäume pflanzen.

Die Wüstenbildung in Ghana nimmt zu, fruchtbares Land geht verloren. Viele Menschen sehen keine andere Möglichkeit, als in überfüllte Städte zu ziehen, oft ohne Perspektive. Mit unserem Aufforstungsprojekt bringen wir Vegetation zurück und schaffen Bleibeperspektiven. Schon mit 1 € pro Setzling kann diese Zukunft wachsen.

Zukunft lässt sich nicht schenken, aber gemeinsam können wir sie gestalten.

HIER GEHT'S ZUM PROJEKT-FILM:





BAMBOO
BUILDS FUTURE

WENN BILDUNG AUF
BAMBUS WÄCHST

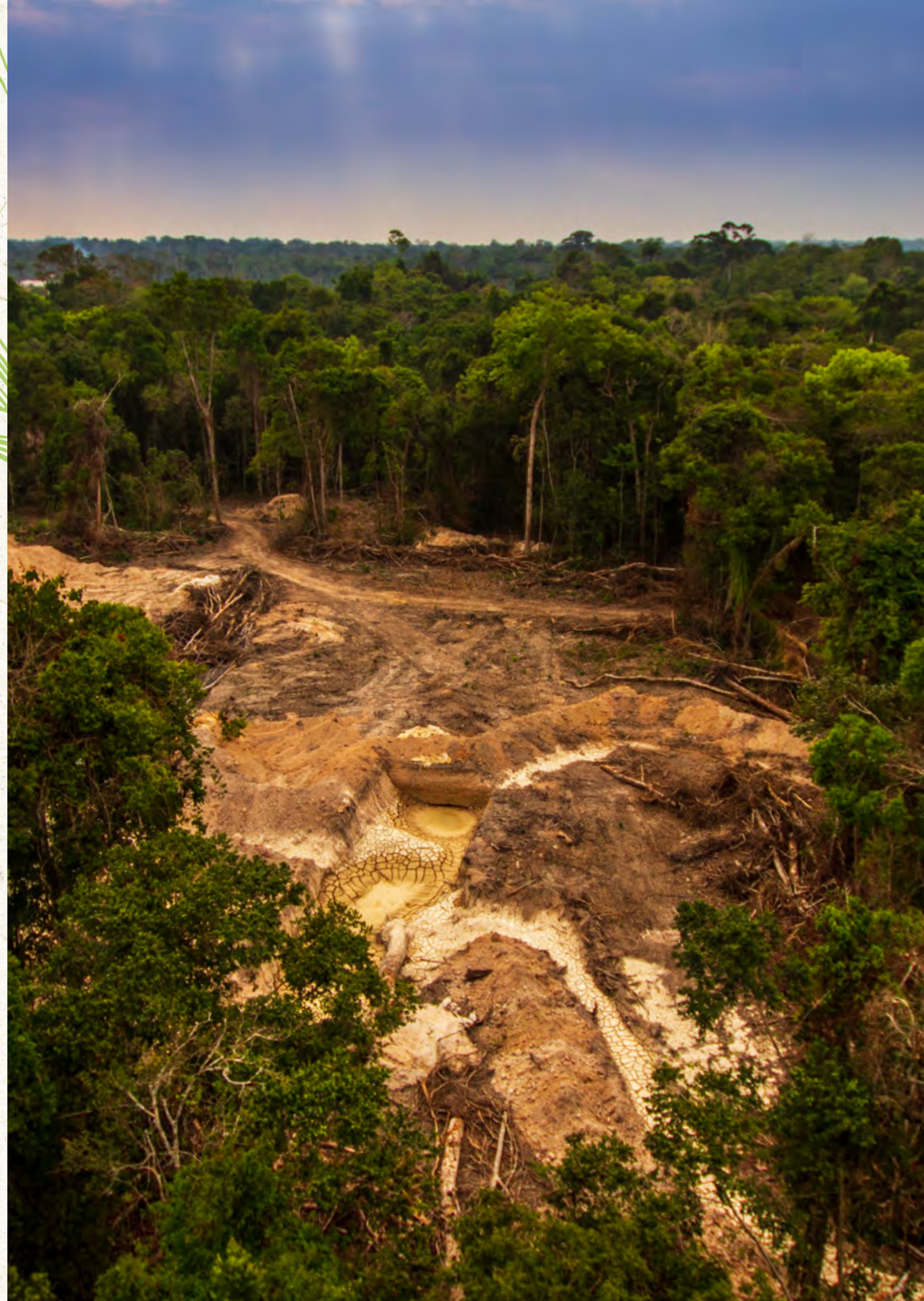


DER WALDZUSTAND IN GHANA: EINE KRITISCHE BESTANDSAUFNAHME.

Die Wälder Ghanas befinden sich in einem alarmierenden Zustand: In den vergangenen hundert Jahren ist ihre Fläche um rund 80 Prozent geschrumpft. Nur ein Fünftel der ursprünglichen Waldbedeckung ist geblieben.

Besonders betroffen sind die artenreichen tropischen Regenwälder, die Lebensraum, Klima- und Ressourcenschutz zugleich bieten und durch ihre hohe Biodiversität gekennzeichnet sind. Jährlich verschwinden etwa 70.000 Hektar Wald, getrieben durch Holzeinschlag, Feuerholz- und Holzkohleproduktion, landwirtschaftliche Flächennutzung und illegalen Goldabbau. Der hohe Bedarf an Holz, etwa für Möbel und die Bauwirtschaft, verschärft die Zerstörung der natürlichen Lebensräume und führt zu Erosion und verändert das lokale Klima. Über ein Drittel des Landes ist zudem von fortschreitender Desertifikation bedroht, der Ausbreitung der Sahara nach Süden.

Nur konsequente Schutz- und Wiederaufforstungsmaßnahmen können die weitere Degradierung der wertvollen Ökosysteme aufhalten.



WÄLDER SCHÜTZEN, ZUKUNFT SICHERN.


Wir starten ein einzigartiges Projekt zur Nutzung von Bambus als Baustoff und Möbelmaterial in Ghana.

Ziel ist es, konventionelles Holz Schritt für Schritt vollständig zu ersetzen und so künftig ganz auf Holz in unseren Projekten zu verzichten.



HIER GEHT'S ZUM
PROJEKT FILM:



 **IN DER PILOTPHASE WERDEN ALLE SCHULMÖBEL UND WEITERE EINRICHTUNGSELEMENTE DURCH PRODUKTE AUS BAMBUS ERSETZT.**

 **DANACH FOLGEN FENSTER- UND TÜRRAHMEN SOWIE TÜREN AUS BAMBUS.**

 **IM LETZTEN SCHRITT SOLL BAMBUS DAS IN ALLEN BAUKONSTRUKTIONEN VERWENDETE HOLZ VOLLSTÄNDIG ERSETZEN.**

So wollen wir die Wälder schützen, Arbeitsplätze schaffen und die lokale Wertschöpfung stärken. Bambus wächst schnell, kann nachhaltig angebaut und ohne lange Transportwege verarbeitet werden.

Das Projekt verbessert die Lernbedingungen der Kinder und leistet einen wichtigen Beitrag zum Umweltschutz, Kompetenzaufbau und langfristiger Nachhaltigkeit, unterstützt durch lokale Partnerschaften und gemeinschaftsbasierte Fertigungsstrukturen.





BAMBUS UND WIEDERAUFFORSTUNG: ZWEI SÄULEN, EIN KREISLAUF.

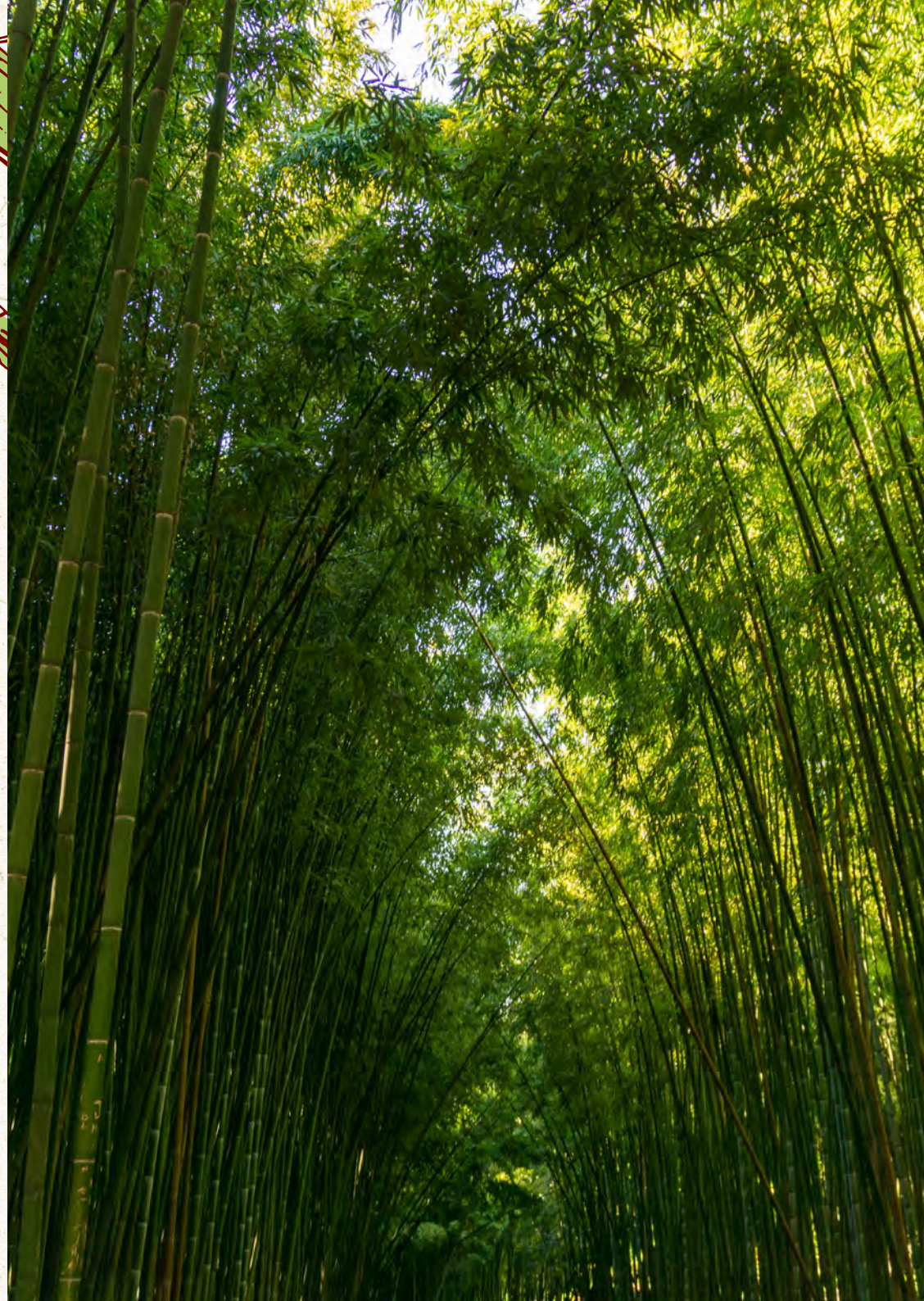
Ein komplementäres System

Bambus ist kein Ersatz für Bäume, sondern Teil eines ökologischen Kreislaufs, der die Wiederaufforstung unterstützt:

- Bambus wächst in 3–5 Jahren zur Ernte heran, im Gegensatz zu Hartholz, das Jahrzehnte benötigt.
- Während Bambus als nachhaltiger Nutzrohstoff dient, bleibt die Aufforstung ökologisches Rückgrat der Landschaft.

Beide Projekte ergänzen sich:

- Bambus reduziert die Abholzung.
- Aufforstung stellt das natürliche Gleichgewicht wieder her.



UNSER ZIEL: EIN GLEICHGEWICHT ZWISCHEN NUTZUNG UND SCHUTZ.

Wir pflanzen mit unserem Wiederaufforstungsprojekt „Zukunft säen“, wo Wald verschwunden ist und wir ersetzen Holz dort, wo es verbraucht wird. Durch diesen ganzheitlichen Ansatz entsteht ein Kreislauf, der Bildung, Umwelt und Gemeinschaft miteinander verbindet.

ZWEI SEITEN EINER VISION

- Substitution: Holz wird durch Bambus ersetzt, ein schnell nachwachsender, lokal verfügbarer Rohstoff.
- Regeneration: Durch Aufforstung mit einheimischen Baumarten (z. B. Mahagoni, Wawa, Teak, Neem, Casew, Mango, Akazie, Moringa) fördern wir Biodiversität und CO₂-Bindung.

LANGFRISTIGE WIRKUNG

- Reduktion des Drucks auf natürliche Wälder
- Verbesserung der Bodenqualität und Wasserhaltefähigkeit
- Lebensraum für Tiere und Insekten
- Klimaschutz durch CO₂-Speicherung



WARUM BAMBUS?

In Ghana bietet Bambus ideale Voraussetzungen, um Holz im Bereich der Möbelproduktion und später auch im Bauwesen zu ersetzen. Er ist nicht nur ökologisch wertvoll, sondern schafft auch wirtschaftliche und soziale Chancen. In der Anschaffung ist es z. B. viel günstiger als Holz.



1. UMWELTFREUNDLICHKEIT UND WALDSCHUTZ

Bambus wächst extrem schnell: bis zu 1 Meter pro Tag. Nach der Ernte regeneriert er sich aus dem Wurzelstock, es müssen keine neuen Pflanzen gesetzt werden.

Dies bedeutet: kein Kahlschlag, kein Verlust von Biodiversität und ein Beitrag zur CO₂-Reduktion, da Bambus mehr Kohlendioxid bindet als die meisten Bäume. Holz wird ganz einfach nicht mehr benötigt und somit kein Baum gefällt.

2. NACHHALTIGE WIRKUNG AUF BILDUNG

Gute Möbel sind mehr als Bequemlichkeit, sie sind eine Voraussetzung für erfolgreiches Lernen. Bambusmöbel sind ergonomisch anpassbar, stabil und leicht zu bewegen. Für Schüler bedeutet dies: eine bessere Sitzhaltung, konzentriertes Lernen in einer geordneten Umgebung und ein klares Signal, dass ihre Bildung wertgeschätzt und unterstützt wird.

3. LOKALE VERFÜGBARKEIT UND WERTSCHÖPFUNG

Bambus wächst in vielen Regionen Ghanas und kann ohne lange Transportwege genutzt werden. Für die Verarbeitung werden wir lokale Handwerker einbinden, wodurch neue Arbeitsplätze entstehen.

Die Wertschöpfung bleibt in den Gemeinden, was lokale Wirtschaftskreisläufe stärkt und Abhängigkeiten von Importen reduziert.

4. STABILITÄT UND SICHERHEIT

Bambus ist stabiler als Hartholz und dabei aber wesentlich leichter. Er eignet sich hervorragend für die tägliche Beanspruchung in z. B. in Schulen, wo Möbel stark belastet werden.

Durch moderne Verfahren wird Bambus resistent gegen Schädlinge, Pilze und Feuchtigkeit. Termiten fressen Bambus gar nicht! Das ist ein unschätzbare Vorteil gegenüber konventionellem Holz jeglicher Art. Das macht Möbel langlebig und reduziert die Folgekosten für Reparaturen und Neuanschaffungen.





5. KOMPETENZFÖRDERUNG UND AUSBILDUNG

Ein wichtiger Baustein des Projekts ist die Ausbildung lokaler Handwerker im Umgang mit Bambus. Schreiner, Metallbauer und Berufsschüler erlernen neue Fertigkeiten, die sie auch in anderen Projekten einsetzen können. So entsteht ein Know-how-Transfer, der über die Möbelproduktion hinaus wirkt etwa bei Fensterrahmen, Türen oder Baukomponenten.

FAZIT

Bambus ist Rohstoff, Klimaschützer, Jobmotor und Bildungsförderer zugleich. Seine Nutzung ersetzt Tropenholz, schafft Einkommen in den Gemeinden und verbessert die Lernumgebung für Kinder.

Damit ist Bambus nicht nur eine Alternative, sondern die nachhaltige Lösung für die Zukunft.





KINDHEIT DARF KEINE WARE SEIN. GEMEINSAM FÜR KINDERRECHTE UND GEGEN AUSBEUTUNG.

Am Voltasee in Ghana verlieren Kinder ihre Kindheit. Statt zu spielen, zu lernen und behütet aufzuwachsen, verbringen sie ihre Tage auf Fischerbooten, oft schon ab dem Kleinkindalter. Sie arbeiten hart, sind Hunger, Angst und Gewalt ausgesetzt. Ihre Zukunft? Geraubt.

Ein Teufelskreis aus Armut und Hoffnungslosigkeit

Viele Familien geben ihre Kinder in der Hoffnung weg, dass es ihnen anderswo besser geht. Doch stattdessen geraten sie in ein Leben voller Entbehrung, das von fehlendem Schutz, mangelnder Bildung und fehlender Zukunft geprägt ist.

Unsere Initiative gegen Kinderhandel

Wir setzen uns dafür ein, dass Kinder frei, sicher und voller Hoffnung aufwachsen können:

- Rettung & Schutz: Wir holen betroffene Kinder aus der Ausbeutung und geben ihnen ein sicheres Zuhause.
- Bildung als Neuanfang: Jedes Kind verdient eine Schule, nicht ein Fischerboot.
- Aufklärung & Prävention: Gemeinsam mit Familien und Gemeinden durchbrechen wir den Kreislauf der Armut.

HIER GEHT'S ZUR DOKUMENTATION:



Sieh dir die bewegende Stern TV-Dokumentation über unsere Arbeit mit Kindern an, die vom Kinderhandel am Voltasee betroffen sind.





HOFFNUNG FÜR DIE KINDER AM VOLTASEE.

Das Kinderheim Ho ist ein von der ghanaischen Regierung zertifiziertes Kinderschutzhaus, betrieben von Madamfo Ghana. Es arbeitet auf höchstem internationalem Niveau, wie von der UN-Kinderrechtskonvention vorgegeben. Wir nehmen Kinder auf, die Opfer von Menschenhandel, Ausbeutung oder Gewalt wurden.

Unser Ziel ist es, diesen Kindern ein stabiles, liebevolles Umfeld zu bieten, in dem sie sich erholen, lernen und wachsen können. Von einer ausgewogenen Ernährung über umfassende medizinische Versorgung bis hin zur Fürsorge unserer Betreuer sorgen wir dafür, dass die Kinder rundum versorgt sind.



MEHR INFOS ZUM KINDERHEIM IN HO: 

EIN SICHERER ORT DER ZUFLUCHT.

Unser Kinderheim in Ho bietet Kindern, die vom Kinderhandel am Voltasee betroffen sind, ein neues Zuhause – sicher, stabil und geprägt von Fürsorge. In kleinen, familienähnlichen Gruppen können wir bis zu 90 Kinder im Alter von 1 bis 17 Jahren aufnehmen.

Was wir diesen Kindern ermöglichen, geht weit über ein Dach über dem Kopf hinaus:

SCHLAFEN & WOHNEN

Jedes Kind hat ein eigenes Bett, zum ersten Mal im Leben, persönliche Rückzugsorte und Zugang zu gemeinschaftlichen Wohn- und Spielräumen.

ERNÄHRUNG & HYGIENE

Ausgewogene Mahlzeiten mit Gemüse und Getreide von unserer eigenen Farm, sauberes Trinkwasser, Körperpflegeprodukte und frische Kleidung sind selbstverständlich.

BILDUNG & BETREUUNG

Die Kinder besuchen Schulen in der Umgebung des Kinderheims, erhalten Nachhilfe und individuelle Lernförderung. Schulmaterialien werden gestellt.

ALLTAG & STRUKTUR

Der Alltag ist klar gegliedert, mit festen Essenszeiten, Lernstunden, Spielphasen und Ruhezeiten. Wichtig für Kinder, die bisher kaum Stabilität kannten.

MEHR INFOS ZUM KINDERHEIM IN HO: 



INFRASTRUKTUR.

BIBLIOTHEK UND AUFENTHALTSRAUM

Ein Ort für Lernen, Freizeit und stille Momente.



VERWALTUNG UND BÜROS

Hier laufen Planung, Koordination und Dokumentation zusammen.



KÜCHE, SPEISESAAL UND LAGERRAUM

Hier wird täglich für alle gekocht und es werden Vorräte gelagert und verteilt.

SCHLAFRÄUME UND BETREUERUNTERKÜNFTE

Untergebracht im Hauptgebäude, das rund um die Uhr belebt ist.

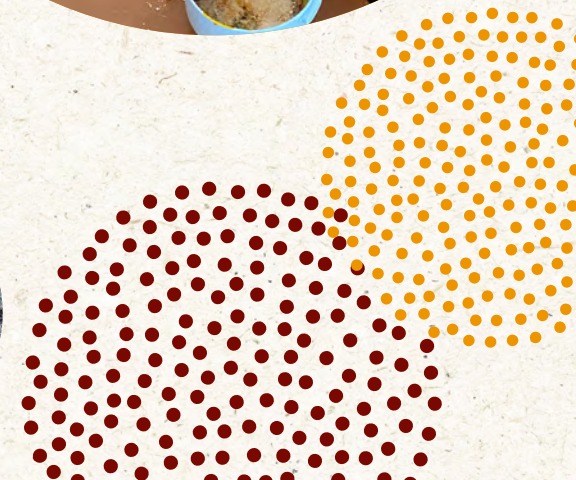


ERSTE-HILFE-STATION UND NOTAUFNAHME

Hier finden akut gerettete Kinder Schutz und Versorgung, bis ihr weiterer Weg geklärt ist.

SPIELPLATZ UND BVB FUSSBALLPLATZ

Hier geht es besonders am Wochenende hoch her.



ALLTAG.



1. AUFNAHME UND ERSTVERSORGUNG

- Meist Übergabe der Kinder durch Polizei, Sozialamt und Partner-Organisationen
- Intensive Anfangsphase mit medizinischer Versorgung, psychologischer Stabilisierung und sozialer Betreuung

2. MEDIZINISCHE BETREUUNG

- Enge Zusammenarbeit mit lokalen Gesundheitseinrichtungen
- Ständige Gesundheitschecks / Impfungen
- Zugang zu bestmöglicher Versorgung
- Im Notfall Übernahme aller Kosten
- Psychosoziale Unterstützung und Traumabegleitung

3. REINTEGRATION ODER LANGFRISTIGE BETREUUNG

- Reintegration in die Herkunftsfamilien oder Pflegefamilien
- Alternativ: langfristige Begleitung der Kinder

4. SCHULBILDUNG UND NACHHILFE

- Besuch regulärer externer Schulen und Übernahme aller Schulkosten
- Nachhilfe bei Lernrückständen
- Ziel: individuelle Förderung und solide Zukunftsperspektive
- Anschlussmöglichkeiten: Ausbildung oder Studium

5. VIELFÄLTIGE FREIZEITANGEBOTE

- Sport und Spielangebote
- Leseförderung und Computerkurse
- Persönlichkeitsfördernde Workshops
- Regelmäßige Feste und Ausflüge
- Projektwochen
- Musik und Kunst AGs

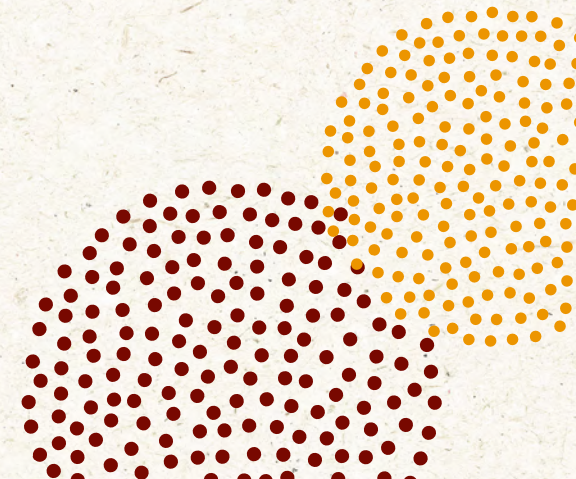




EIN KIND GEHÖRT IN EINE LIEBEVOLLE UMGEBUNG UND NICHT IN DIE HÄNDE VON AUSBEUTERN.

Gemeinsam können wir Leben verändern, Kindheit bewahren und Hoffnung schenken. Mit einer sogenannten Platzpatenschaft kannst du einem Kind in unserem Kinderheim eine sichere Zuflucht ermöglichen.

Deine Unterstützung finanziert einen Platz für Kinder, die zum Beispiel in Notfällen aufgenommen oder aus Missbrauchssituationen gerettet werden. Du hilfst damit, diese Kinder mit allem Notwendigen zu versorgen und ihnen Schutz, Geborgenheit und eine neue Perspektive zu geben.



FREIE ENTFALTUNGSMÖGLICHKEITEN.

Wir haben einen Fußballplatz, gesponsert von der BVB Stiftung »leuchte auf«, und einen großen Spielplatz für die kleineren Kinder.

An den Wochenenden bieten wir verschiedenste Aktivitäten wie Sport, Tanz- und Französischunterricht an. Unsere eigene Bücherei lädt zum Verweilen ein. Zum Lernen und Hausaufgaben machen steht auch ein IT-Raum bereit.

Diese intensive Betreuung erfordert viel Geduld, Fachwissen und verlässliche Unterstützung. Mit einer Patenschaft begleitest du die Kinder langfristig und hilfst, Lebenswege nachhaltig zu verändern.

Schon mit 50 € im Monat schenkst du Hoffnung, Perspektive und ein Stück Kindheit zurück.



MEHR INFOS ZUR PATENSCHAFT 





SCHUTZ UND UNTERSTÜTZUNG FÜR DIE LASTENTRÄGERINNEN.

Schutz für Mädchen und junge Frauen

In den Straßen von Kumasi tragen Mädchen als Lastenträgerinnen schwere Waren auf dem Kopf und das oft stundenlang, für kaum mehr als eine Mahlzeit am Tag. Viele von ihnen schlafen unter Brücken oder auf Gehwegen, schutzlos vor Gewalt und Ausbeutung. Wir setzen uns dafür ein, dass sie Sicherheit, Bildung und eine echte Chance auf ein besseres Leben bekommen.

Gemeinsam können wir sie schützen und Hoffnung schenken.

HIER GEHT'S ZUM PROJEKT-FILM: 



EIN VOLLER TELLER, EIN BESSERER TAG.

Lokal eingekauft, frisch gekocht, gemeinsames Essen.

Deshalb sorgen wir mit unseren Schulspeisungsprogrammen dafür, dass Hunderte Kinder jeden Tag eine warme, nahrhafte Mahlzeit erhalten. In vier Kindergärten und Grundschulen in der Ashanti-Region am Lake Bosomtwe wird von Frauen aus der Gemeinschaft täglich frisch gekocht. Die Zutaten dafür kommen von lokalen Märkten. So bleibt nicht nur der Teller voll, sondern auch die Wertschöpfung vor Ort.

Wir sorgen für gesunde Mahlzeiten:

- Tägliche Schulmahlzeiten:
damit Kinder gestärkt lernen und wachsen können.
- Gekocht von Frauen aus der Gemeinschaft:
mit Zutaten von lokalen Märkten.
- Nachhaltige Landwirtschaft:
Unser Farm- und Fischereiprojekt hilft Familien, sich selbst zu versorgen.

Erfolg in Zahlen:

Vier Dörfer mit jeweils einer Schule, davon profitieren mehr als 690 Kinder.

Nahrung bedeutet mehr als satt sein.

Sie gibt Kraft, Gesundheit und Geborgenheit.



SCHAU DIR HIER UNSEREN PROJEKT-FILM AN: 



GROW GHANA: UNSER WEG ZU NACHHALTIGER ERNÄHRUNG.

Um die Ernährungssicherheit langfristig zu stärken, erweitern wir unser bestehendes Farmprojekt um moderne Gewächshausysteme und innovative Ansätze wie Aquaponik.

Ganzjährige Produktion unabhängig vom Klima

Die geplanten Gewächshäuser ermöglichen den kontinuierlichen Anbau frischer Lebensmittel, unabhängig von Trockenzeiten, Starkregen oder anderen Wetterextremen.

Sie ergänzen unsere bestehenden Freilandflächen und schaffen ein resilientes System, das auf Vielfalt und Nachhaltigkeit setzt.



MEHR INFOS ZUM GROW GHANA PROJEKT: 



KOMBINIERTER ANBAU: FREILAND UND GEWÄCHSHAUS.

Unser Ansatz basiert auf einer durchdachten Kombination:

Freilandanbau auf gepachteten Flächen:

Produktion von Grundnahrungsmitteln wie Mais, Süßkartoffeln, Yam, Kochbananen und Cassava

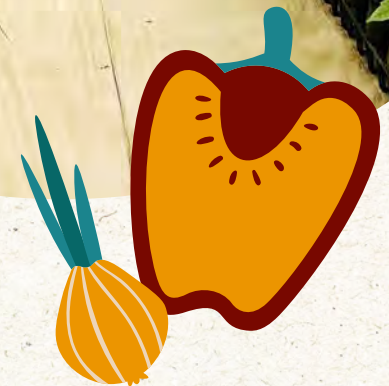
Gewächshausanbau auf eigenem Land:

Kultivierung von vitaminreichem Gemüse wie Tomaten, Okra, Paprika, Spinat, Kohl und Garden Eggs

Aquaponik als Kreislaufsystem

Am Standort Ho integrieren wir zusätzlich eine Tilapia-Fischzucht, kombiniert mit Gemüseanbau im Aquaponik-System. Dabei werden:




- Nährstoffe aus der Fischhaltung genutzt, um die Pflanzen zu düngen und
- Wasser im Kreislauf geführt, was den Wasserverbrauch massiv reduziert.





WIRKUNG AUF MEHREREN EBENEN.

Unser Projekt ist weit mehr als Landwirtschaft:

-  **GESUNDE MAHLZEITEN**
-  **EINKOMMENSCHMÖGLICHKEITEN DURCH
VERKAUF VON ÜBERSCHÜSSEN**
-  **BILDUNG UND TRAINING FÜR MITARBEITER,
SCHULEN UND DIE LOKALE BEVÖLKERUNG
HIN ZU EINER ZUKUNFTSFÄHIGEN, LOKALEN
ERNÄHRUNGSSICHERUNG**

NACHHALTIG, PARTIZIPATIV UND MODELLHAFT.

Der Ausbau unseres landwirtschaftlichen Projekts erfolgt schrittweise, praxisnah und unter Einbindung der lokalen Gemeinschaft. Dabei legen wir besonderen Wert auf ökologische Nachhaltigkeit, Wissensweitergabe und langfristige Wirkung.

1. ERWEITERUNG DER ANBAUFLÄCHEN

- Pachtung zusätzlicher Flächen in geeigneten Lagen
- Bodenaufbereitung durch nachhaltige Methoden wie Fruchtwechsel, organische Düngung und minimale Bodenbearbeitung

2. ERRICHTUNG MODERNER GEWÄCHSHÄUSER

- Kleine Einheiten (50–150 m²) für Schulungen und Pilotanbau
- Großflächige Anlagen mit mehreren hundert Quadratmetern
- Einsatz von Solarenergie zur klimafreundlichen Stromversorgung und effiziente Bewässerung





3. INTEGRATION VON AQUAPONIK-SYSTEMEN

- Kombination von Fischzucht und Gemüseanbau
- Wasser- und Nährstoffkreislauf: Das nährstoffreiche Wasser aus der Fischhaltung versorgt die Pflanzen. Das Wasser wird im Kreislauf wiederverwendet.

4. SCHULUNG & WISSENSTRANSFER

- Praktische Trainings für Mitarbeiter, Gemeindemitglieder und Jugendliche
- Vermittlung von Know-how zu nachhaltiger Landwirtschaft, Hygiene, Verarbeitung, Vermarktung und Eigenverantwortung

5. MONITORING & NACHHALTIGKEIT

- Laufende Beobachtung von Erträgen, Ernährungsstatus und Projektentwicklung
- Verkauf von Überschüssen zur teilweisen Deckung der Betriebskosten
- Langfristige Verankerung durch lokale Teams, die im Betrieb und in der Wartung geschult werden





WIRKUNG UND PERSPEKTIVE.

Mit dem Gewächshaus- und Farmprojekt entsteht ein skalierbares Modell für nachhaltige Landwirtschaft in Ghana.

- Stärkung der lokalen Ernährungssicherheit
- Reduzierung langfristiger Abhängigkeiten und Kosten
- Förderung von Umweltbewusstsein und dem verantwortungsvollen Umgang mit Ressourcen
- Schaffung von Bildungschancen und Vermittlung praktischer Fähigkeiten

**So wächst aus einem Stück Land mehr als nur Nahrung.
Es wächst Zukunft.**

MADAMFO GOES GREEN AND CLEAN.



MEHR INFOS ZUM PROJEKT FINDEST DU HIER:



UNSERE VISION:

Unsere Vision ist eine Gemeinschaft, die Umwelt- und Gesundheitsschutz als Teil ihres Alltags versteht.

Wir möchten zeigen, dass ein Leben mit deutlich weniger Einwegplastik möglich ist, auch ohne große technische oder finanzielle Hürden.

PLASTIKFREIE ESSENSVERTEILUNG

- Verzicht auf Plastiktüten zum Einwickeln von Speisen
- Pflanzenblätter werden zum Verpacken von Lebensmitteln genutzt.

WIEDERVERWENDBARE TRINKWASSERSYSTEME

- Einsatz von Wasserspendern mit Zapfhähnen
- Wiederverwendbare Trinkgefäße, um Einweg-Trinkpäckchen und Plastikflaschen zu vermeiden.

EINKAUFEN OHNE PLASTIKTÜTEN

- Konsequenter Verzicht auf Plastiktüten beim Einkauf.
- Nutzung eigener Taschen im Alltag.

SENSIBILISIERUNG UND WEITERGABE VON WISSEN

- aktive Einbindung von Kindern, Mitarbeiter und der Community
- Bewusstsein für Plastikvermeidung schaffen und praktikable Alternativen aufzeigen.

OUTREACH UND VORBILDFUNKTION

- Weitergabe der Erfahrungen an Schulen, Gruppen und Institutionen im Rahmen von Besuchen, Gesprächen und gemeinsamen Aktionen.



SPEISUNGSPROGRAMME

Mit 9 € versorgst du ein Schulkind täglich mit einer warmen Mahlzeit.



ZUKUNFT SÄEN

Mit 1 € stiftest du einen Setzling für unser Projekt »Zukunft säen – Perspektiven ernten«.



GESUNDHEIT

Mit 400 € können wir ein ganzes Dorf medizinisch schulen, in Familienplanung unterrichten und so die Mütter- und Neugeborenensterblichkeit senken.



Ab 35.000 € lässt sich ein kleines Gesundheitszentrum realisieren.



HYGIENE UND WASSER

Ab 5.000 € errichten wir einen manuellen Brunnen und versorgen so ein kleines Dorf mit sauberem Trinkwasser.

Eine mechanisierte Wasserversorgung für ein größeres Dorf oder eine kleine Stadt kann ab ca. 8.000 € realisiert werden.



SO KANNST DU HELFEN:

Du möchtest ein Großprojekt mit uns realisieren, wie zum Beispiel eine Schule, einen Kindergarten oder eine Klinik? Dann sprich uns an. Wir erstellen gern einen konkreten Projektvorschlag für dich. Auch einmalige Spenden können die Lebenssituation vieler Menschen signifikant verbessern.

WEITERE
INFORMATIONEN
FINDEST DU HIER:



BILDUNG

50 € finanzieren einem Kind ein Jahr lang alle Schulhefte. Ab 30.000 € können wir einen Kindergarten realisieren.



KINDER IN NOT

50 € im Monat helfen, ein Kind in unserem Kinderheim zu versorgen.



MADAMFO GOES GREEN AND CLEAN.

Mit deiner Spende ermöglichst du die Anschaffung von Wasserspendern, Trinkgefäßen und den Anbau nachhaltiger Alternativen.



Mit einer Spende von 15 € kannst du den Kindern ein Gesellschaftsspiel, mit 25 € eine Schultasche und mit 8 € ein Buch schenken.



KINDERHEIM HO

Mit 50 € monatlich können wir einen weiteren Platz für ein Kind in unserem Kinderheim Ho sichern.



GROW GHANA

Ermöglicht den ganzjährigen Anbau von frischem Gemüse, unabhängig von Trockenzeiten oder unvorhersehbarem Wetter.

Mit 16.000 € kann eine Fläche von 300 qm² gekauft werden, um ein Gewächshaus zu bauen.

Mit 1,50 € kann bereits ein Bambussetzling gekauft werden.



BAMBUSPROJEKT

Mit einer Spende von 35 € kannst du einem Kind eine Schulbank und mit 125 € ein Möbel-Set finanzieren.



Für 1.050 € lässt sich eine ganze Klasse (30 Kinder) mit Möbeln ausstatten.

NOCH MEHR INFOS FINDEST DU HIER:



DANKE!

Lieber Freund und Förderer,

wie du siehst, können wir mit deiner Hilfe viele Projekte realisieren, die das Leben der Menschen in Ghana dauerhaft positiv verändern. Wir danken dir von ganzem Herzen für deine wertvolle Unterstützung, ohne die unsere Arbeit gar nicht möglich wäre.

Wir freuen uns, wenn du auch zukünftig an unserer Seite bist, denn wie sagt ein afrikanisches Sprichwort: »Wenn viele kleine Menschen an vielen kleinen Orten viele kleine Dinge tun, wird sich die Welt verändern«.

In diesem Sinne, herzliche Grüße

deine Bettina Landgrafe und
das ganze Madamfo Ghana-Team

**DO THE RIGHT THING,
AT THE RIGHT TIME.**

Spendenkonto

Sparkasse an Volme und Ruhr
Madamfo Ghana
IBAN DE77 4505 0001 0101 9000 90
BIC WELADE3HXXX

KURZES STATEMENT
VON BETTINA
UND VICTOR
MADAMFO-GHANA.DE/
UEBER-UNS





MADAMFO GHANA E.V.
VOERDER STRASSE 139A
58135 HAGEN
TELEFON: 0049 (0) 2331 1278 278
MAIL@MADAMFO-GHANA.DE
WWW.MADAMFO-GHANA.DE

 [FACEBOOK.COM/MADAMFO.GHANA](https://www.facebook.com/madamfo.ghana)
 [INSTAGRAM.COM/MADAMFO_GHANA](https://www.instagram.com/madamfo_ghana)

